

Kunststoffdüsen

Zertifizierte Zulassung

für Leben-



KTW
W270



Zertifizierung Material

Technische Daten

Werkstoff: Acetal Copolymer (POM)

Farbe: Neutrales (weiß)

Temperaturangaben

Arbeitstemperatur: -20°C +80°C

Max. Betriebstemperatur: +80°C

Schmelzpunkt : +165°



Zertifizierungen FDA

Die verwendeten Rohstoffe für Gelenkschläuche, Düsen und Anschlüsse von TUBOFLEX, in neutraler Farbe (weiß) sind von der FDA (Food and Drug Administration) zugelassen



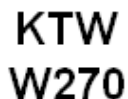
Zertifizierungen NSF 51 & 61

Gelenkschläuche, Düsen und Anschlüsse von TUBOFLEX in neutraler Farbe (weiß) sind für den Kontakt mit Lebensmitteln und Trinkwasser nach Functional **NSF 51 & 61** zugelassen



Zertifizierungen WRAS

Gelenkschläuche, Düsen und Anschlüsse von TUBOFLEX in neutraler Farbe (weiß) erfüllen die Anforderungen des UK WRAS - Water Regulations Advisory Scheme.



Zertifizierungen KTW-W270

Gelenkschläuche, Düsen und Anschlüsse von Tuboflex in neutraler Farbe (weiß) erfüllen die Anforderungen des KTW-W270

Alle Produkte erfüllen die Richtlinie **2002/95 / EG**.



Diese Zertifizierungen erklären die Einhaltung aller genannten Richtlinien, der verwendeten Materialien für die von

Düse für Zerstäubung / aus Kunststoff 1/8" AG



Technische Informationen

Werkstoff: Acetal Copolymer (POM)

Farbe: Neutrales (weiß)

Arbeitstemperatur: -20°C +80°C

Schmelzpunkt : +165° C

Druck: 6 bar

Zertifizierung Material

FDA (Food and Drinks Administration)

NSF/ANSI STANDARD 61 (Drinking Water System Components)

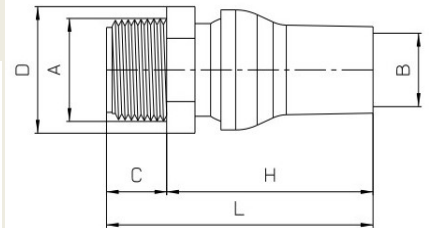
WRAS (Water Regulations)

UL LABORATORIES CERTIFIED

KTW - W270

Kunststoffdüsen 1/8" AG

Art. Nr	Gewinde (A)	Innendurchmesser (B)	C	D	H	L
18N15	1/8" NPT	ID 1,5 mm	9 mm	14 mm	41 mm	50 mm
18N30	1/8" NPT	ID 3 mm	9 mm	14 mm	41 mm	50 mm
18N50	1/8" NPT	ID 5 mm	9 mm	14 mm	41 mm	50 mm



Technische Informationen

Werkstoff: Acetal Copolymer (POM)

Farbe: Neutrales (weiß)

Arbeitstemperatur: -20°C +80°C

Schmelzpunkt : +165° C

Druck: 6 bar

Zertifizierung Material

FDA (Food and Drinks Administration)

NSF/ANSI STANDARD 61 (Drinking Water System Components)

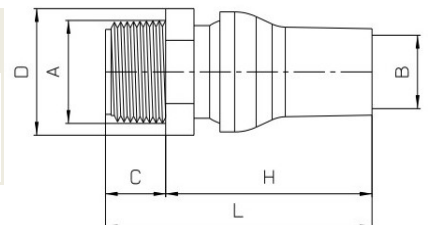
WRAS (Water Regulations)

UL LABORATORIES CERTIFIED

KTW - W270

Flachdüse 1/8" AG

Art. Nr	Gewinde (A)	Abmessungen (B)	C	D	H	L
18N25	1/8" NPT	25x2 mm	9 mm	14 mm	38 mm	48 mm



Düse für Zerstäubung / aus Kunststoff 1/4" AG



Technische Informationen

Werkstoff: Acetal Copolymer (POM)

Farbe: Neutrales (weiß)

Arbeitstemperatur: -20°C +80°C

Schmelzpunkt : +165° C

Druck: 6 bar

Zertifizierung Material

FDA (Food and Drinks Administration)

NSF/ANSI STANDARD 61 (Drinking Water System Components)

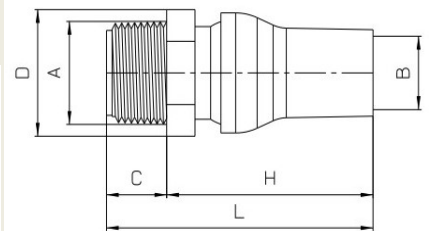
WRAS (Water Regulations)

UL LABORATORIES CERTIFIED

KTW - W270

Kunststoffdüsen 1/4" AG

Art. Nr	Gewinde (A)	Innendurchmesser (B)	C	D	H	L
14N15	1/4" NPT	ID 1,5 mm	9 mm	14 mm	41 mm	50 mm
14N30	1/4" NPT	ID 3 mm	9 mm	14 mm	41 mm	50 mm
14N50	1/4" NPT	ID 5 mm	9 mm	14 mm	41 mm	50 mm



Technische Informationen

Werkstoff: Acetal Copolymer (POM)

Farbe: Neutrales (weiß)

Arbeitstemperatur: -20°C +80°C

Schmelzpunkt : +165° C

Druck: 6 bar

Zertifizierung Material

FDA (Food and Drinks Administration)

NSF/ANSI STANDARD 61 (Drinking Water System Components)

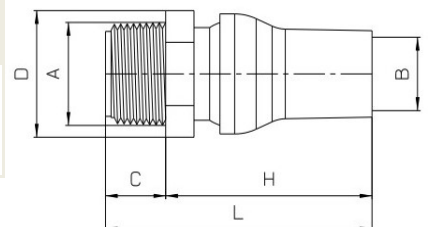
WRAS (Water Regulations)

UL LABORATORIES CERTIFIED

KTW - W270

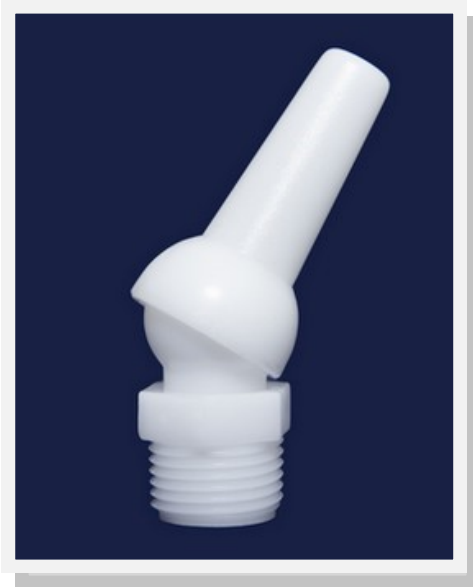
Flachdüse 1/4" AG

Art. Nr	Gewinde (A)	Abmessungen (B)	C	D	H	L
14N25	1/4" NPT	25x2 mm	9 mm	14 mm	38 mm	48 mm





Düse für Zerstäubung / aus Kunststoff 3/8" AG



Technische Informationen

Werkstoff: Acetal Copolymer (POM)

Farbe: Neutrales (weiß)

Arbeitstemperatur: -20°C +80°C

Schmelzpunkt : +165° C

Druck: 4 bar

Zertifizierung Material

FDA (Food and Drinks Administration)

NSF/ANSI STANDARD 61 (Drinking Water System Components)

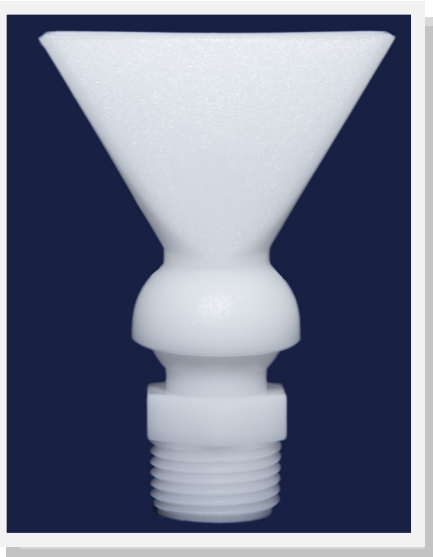
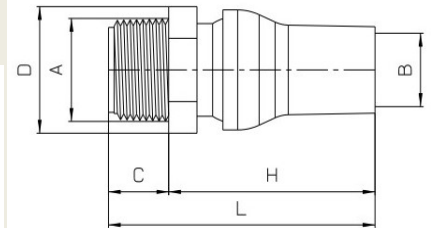
WRAS (Water Regulations)

UL LABORATORIES CERTIFIED

KTW - W270

Kunststoffdüsen 3/8" AG

Art. Nr	Gewinde (A)	Innendurchmesser (B)	C	D	H	L
38N50	3/8" NPT	ID 5 mm	13 mm	19 mm	64 mm	76 mm
38N80	3/8" NPT	ID 8 mm	13 mm	19 mm	64 mm	76 mm
38N11	3/8" NPT	ID 11 mm	13 mm	19 mm	45 mm	57 mm



Technische Informationen

Werkstoff: Acetal Copolymer (POM)

Farbe: Neutrales (weiß)

Arbeitstemperatur: -20°C +80°C

Schmelzpunkt : +165° C

Druck: 4 bar

Zertifizierung Material

FDA (Food and Drinks Administration)

NSF/ANSI STANDARD 61 (Drinking Water System Components)

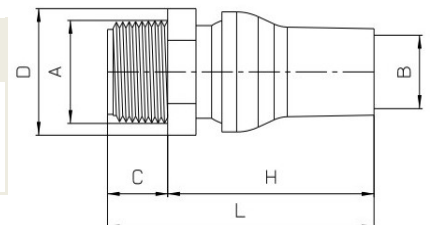
WRAS (Water Regulations)

UL LABORATORIES CERTIFIED

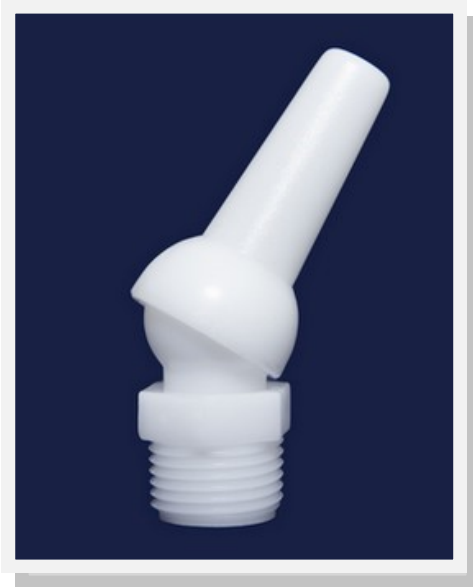
KTW - W270

Flachdüse 3/8" AG

Art. Nr	Gewinde (A)	Abmessungen (B)	C	D	H	L
38N52	3/8" NPT	50x2 mm	13 mm	19 mm	64 mm	78 mm



Düse für Zerstäubung / aus Kunststoff 1/2" AG



Technische Informationen

Werkstoff: Acetal Copolymer (POM)

Farbe: Neutrales (weiß)

Arbeitstemperatur: -20°C +80°C

Schmelzpunkt : +165° C

Druck: 4 bar

Zertifizierung Material

FDA (Food and Drinks Administration)

NSF/ANSI STANDARD 61 (Drinking Water System Components)

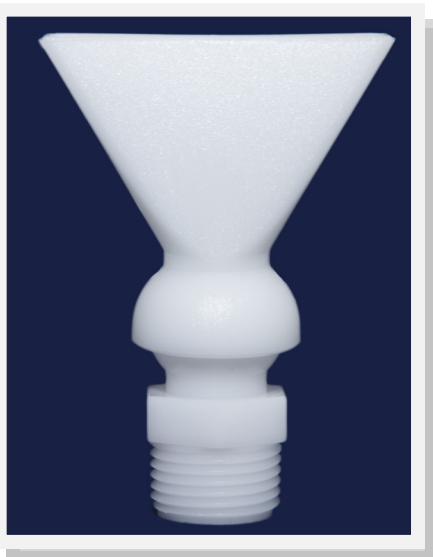
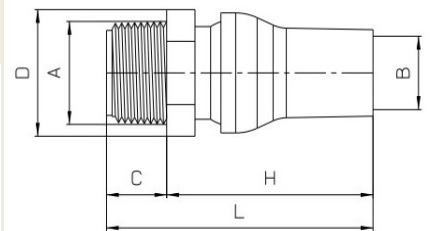
WRAS (Water Regulations)

UL LABORATORIES CERTIFIED

KTW - W270

Kunststoffdüsen 1/2" AG

Art. Nr	Gewinde (A)	Innendurchmesser (B)	C	D	H	L
12N50	1/2" NPT	ID 5 mm	13 mm	19 mm	64 mm	76 mm
12N80	1/2" NPT	ID 8 mm	13 mm	19 mm	64 mm	76 mm
12N11	1/2" NPT	ID 11 mm	13 mm	19 mm	45 mm	57 mm



Technische Informationen

Werkstoff: Acetal Copolymer (POM)

Farbe: Neutrales (weiß)

Arbeitstemperatur: -20°C +80°C

Schmelzpunkt : +165° C

Druck: 4 bar

Zertifizierung Material

FDA (Food and Drinks Administration)

NSF/ANSI STANDARD 61 (Drinking Water System Components)

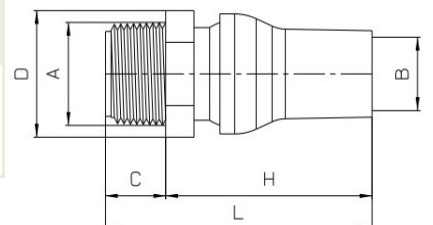
WRAS (Water Regulations)

UL LABORATORIES CERTIFIED

KTW - W270

Flachdüse 1/2" AG

Art. Nr	Gewinde (A)	Abmessungen (B)	C	D	H	L
12N52	1/2" NPT	50x2 mm	13 mm	19 mm	64 mm	78 mm





Düse für Zerstäubung / aus Kunststoff 3/4" AG



Technische Informationen

Werkstoff: Acetal Copolymer (POM)

Farbe: Neutrales (weiß)

Arbeitstemperatur: -20°C +80°C

Schmelzpunkt : +165° C

Druck: 2 bar

Zertifizierung Material

FDA (Food and Drinks Administration)

NSF/ANSI STANDARD 61 (Drinking Water System Components)

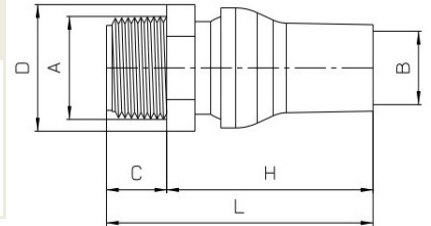
WRAS (Water Regulations)

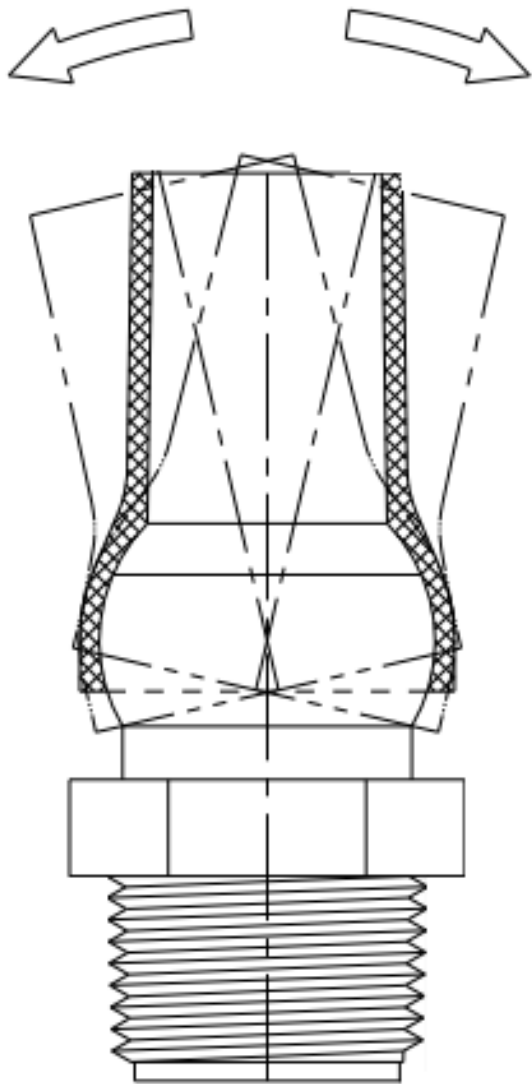
UL LABORATORIES CERTIFIED

KTW - W270

Kunststoffdüsen 3/4" AG

Art. Nr	Gewinde (A)	Innendurchmesser (B)	C	D	H	L
34N16	3/4" NPT	ID 16 mm	16 mm	28 mm	58 mm	75 mm
34N16	3/4" NPT	ID 19 mm	16 mm	28 mm	58 mm	75 mm





TUBOFLEX

Modular Coolant Hose System

TUBOFLEX is a brand of

AWS dei F.lli Amodeo Snc
Via Walter Tobagi n.5
20081 - Abbiategrasso (MI) Italy

Tel. +39.02.9422253 Fax. + 39.02.94240059

Web site : www.tubo-flex.com E-mail: sales@tuboflex.it

TUBOFLEX IS DISTRIBUTED BY: